



seit  
1946

**Jahre**  
**GÖLZ**®

**Black  
Edition**

[www.golzgroup.com](http://www.golzgroup.com)

400  
Golz GmbH, Dommersbach 51, D-53940 Hellenthal, Tel. +49 2482-120, [www.golzgroup.com](http://www.golzgroup.com)

# 80 JAHRE GÖLZ – IHR PARTNER SEIT GENERATIONEN

Seit 1946 steht der Name GÖLZ für Präzision, Verlässlichkeit und Innovationskraft in der Bauindustrie. Was einst in Deutschland als Pionierarbeit im Bereich diamantbasierter Werkzeuge begann, hat sich über acht Jahrzehnte zu einer internationalen Erfolgsgeschichte entwickelt. Heute ist die GÖLZ Holding mit Hauptsitz in Österreich weltweit mit sieben Tochtergesellschaften vertreten, betreibt Produktionsstandorte in Deutschland und China und beliefert Kunden in über 40 Ländern – immer mit dem Anspruch, professionelle Lösungen auf höchstem Niveau bereitzustellen.

Unser 80-jähriges Firmenjubiläum möchten wir nicht nur feiern, sondern bewusst mit Ihnen, unseren Kunden, teilen. Denn Ihr Vertrauen und Ihre Partnerschaft sind ein wesentlicher Teil dieser Erfolgsgeschichte.

Aus diesem Anlass präsentieren wir exklusiv unsere 80 Years Black Edition: Ausgewählte Maschinen aus unserem Sortiment wurden eigens für dieses Jubiläum in einer limitierten, edlen Black Edition lackiert – ein sichtbares Zeichen für Qualität, Erfahrung und zeitloses Design. Diese Sonderedition steht sinnbildlich für unseren Weg: vom ölgetriebenen Ursprung hin zu modernen, benutzerfreundlichen Elektroantrieben und innovativen Lösungen für das Bohren und Sägen in Beton und anderen Baustoffen.

Doch Verantwortung bedeutet für uns mehr als Technik.



Deshalb verbinden wir unser Jubiläumjahr mit einem sozialen Engagement: Für jede verkaufte Komplett-Maschine der Black Edition spenden wir 8,80 € an die Hilfsgruppe Eifel, die sich unter anderem für krebskranke Kinder einsetzt. So wird aus technischer Präzision echte Hilfe. Diese Aktion gilt für das gesamte Jubiläumjahr 2026.

80 Jahre GÖLZ – das sind Tradition, Fortschritt und Haltung. Feiern Sie mit uns. Entscheiden Sie sich für Qualität. Und setzen Sie gemeinsam mit uns ein Zeichen.



# HS400S

## VOLLBLATTSCHUTZ

bis 160 mm Schnitttiefe



Elektro-Trennschleifer mit Voll-Blattschutz.

Entgegen der meisten anderen Elektrotrennschleifer dreht sich die Trennscheibe vorwärts, wodurch die Effizienz der Maschine gewährleistet ist. Besonders macht die Maschine aber der drehbare hintere Handgriff, wodurch ein angenehmes Handling für den Bediener gegeben ist.

### Merkmale

- Drehbarer Blattschutz
- Regelbare Wasserzufuhr
- Ergonomisch geformter und drehbarer hinterer Handgriff
- Kraftvoller Elektroantrieb
- Softstart und elektronische Überlastanzeige

### Einsatzbereiche

- Fenster- und Türöffnungen in Beton und allgemeinen Baumaterialien
- Schneiden von Mauerwerk, Blocksteinen, Bordsteinen, Beton- und Natursteinplatten, Rohren
- Trennschnitte in Böden und Wänden

### Überblick

- drehbarer Handgriff
- Thermo-Überlastschutz
- PRCD
- Gardena Anschluss mit Wasserventil
- Drehbare Schutzhaube



inklusive  
TS35 Ø400 mm  
Black Edition

### Technische Daten

### HS400S

Antrieb	230 V, 50-60 Hz, 3.300 W
Nenn Drehzahl	4.000 min <sup>-1</sup>
Ausführung	Blattschutz 400mm
Trennscheiben-Aufnahme	25,4 mm
Sägeblatt-Ø (max.)	400 mm
Schnitttiefe (max.)	160 mm
Gewicht	11,2 kg
Bestellnummer	HS400S SE26

# SD160 | HDM22 KOMPLETTGERÄT

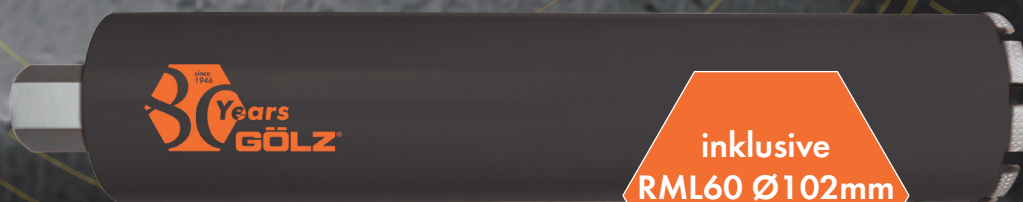
KOMPAKTES KERNBOHRGERÄT FÜR INSTALLATIONS- UND BEFESTIGUNGSBOHRUNGEN VON Ø 10-160 MM

## Anwenderfreundlich - geringes Gewicht

- Leichtes Alu-Kernbohrgerät mit 3-Gang Freihand-Kernbohrmotor
- leicht gängige Gleitführung mit Kombifuß für Dübel- und Vakuumbefestigung
- Vorteil: Kernbohren freihand und ständergeführt, leicht aufzubauen
- Leichtmetall-Bohrständer (8,5 kg) mit Tragegriff
- Bohrmotor 7,5 kg
- Laserpointer - Ausrichten des Bohrständers auf die Bohrungsmitte
- Hub 520 mm
- Bohrbereich bis Ø160 mm
- Führungssäule bis 45° verstellbar
- Beidseitig aufsteckbarer Vorschubhebel
- Werkzeugsatz und Befestigungsatz

## Der Bohrmotor HDM22 verfügt über:

- Anlaufstrombegrenzer
- Überlastschutz durch **ELC** Electronic Clutch
- Personen-Schutzschalter (PRCD)
- Staubabsaugungsadapter (ermöglicht Nass- und Trockenbohren)
- LED-Lastanzeige



inklusive  
RML60 Ø102mm  
Black Edition

SD160 mit Vakuum-/Dübelfuß

Anschluss 1 1/4" UNC + R1/2"

Komplettgerät mit	Leistung	Drehzahl	Bohrbereich	Bestellnummer
HDM22 - 1 1/4" UNC + R1/2"	2200 W, 230 V, 50-60 Hz	520/1400/2900 min <sup>-1</sup>	Ø 20-160 mm	0295 110 9250 SE26

# HDM22 BOHRMOTOR




- Anlaufstrombegrenzer
- Überlastschutz durch **ELC** Electronic Clutch
- Personen-Schutzschalter (PRCD)
- Nass- und Trockenbohren
- inkl. Transportkoffer

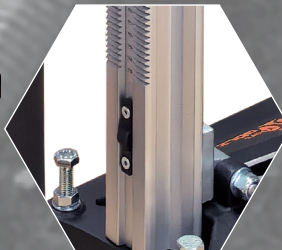
Technische Daten	HDM22
Spannung	230 V, 50-60 Hz
Leistung	2,20 kW (1,5 kW)
Drehzahl	520/1400/2900 min <sup>-1</sup>
Bohrbereich	Ø 10-160 mm
Bohrkronenanschluss	1¼"UNC + R½"
Sicherheit	PRCD
Gewicht	7,5 kg



# SD160 BOHRSTÄNDER

Leichte, moderne Aluminium Kernbohrständer mit Gleitführung und Bohrereich bis Ø 160 mm

 inkl. Laserpointer!



Technische Daten	SD160
max. Bohrdurchmesser	Ø 160 mm
Führungssäule	Aluminium
Hub	520 mm
Winkerverstellung	45° stufenlos
Befestigung	Vakuum-/Dübelfuß
Bohrschlitten	Gleitführung
Abmessungen: (LxBxH)	456 x 270 x 875 mm
Gewicht	8,5 kg
Motoraufnahme	Spannhals 60 mm

# SD250 | EDM25

**DIE ZUVERLÄSSIGE LÖSUNG FÜR DEN INSTALLATEUR.  
BOHRUNGEN FÜR SANITÄR, HEIZUNG, LÜFTUNG,  
KLIMA UND ELEKTRO VON Ø 20-250 MM**

Leichtes Alu-Kernbohrgerät mit 3-Gang Bohrmotor und Kombi-Fußplatte zur Dübel- oder Vakuumbefestigung

- Leichtmetall-Bohrständer (10,5 kg)
- Bohrmotor EDM25 (9 kg)
- Bohrbereich bis 250 mm
- Führungssäule bis 45° verstellbar
- Leicht gängige Gleitführung
- Motor-Schnellkupplung
- Laserpointer - Ausrichten des Bohrständers auf die Bohrungsmitte
- Beidseitig aufsteckbarer Vorschubhebel
- Vakuum-/Dübelfuß
- Hub 600 mm
- Werkzeugsatz und Befestigungssatz

Der Bohrmotor EDM25 verfügt über:

- Anlaufstrombegrenzer
- Überlastschutz durch **ELC** Electronic Clutch
- Personen-Schutzschalter (PRCD)
- Staubabsaugungsadapter (ermöglicht Nass- und Trockenbohren)
- LED-Lastanzeige
- Zusätzlicher Staub-Absaug-Adapter ermöglicht neben dem Nass-Bohrverfahren auch den Trockenbohr-Einsatz

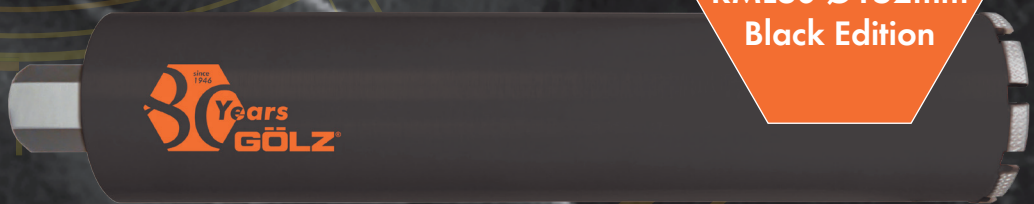


LED-Anzeige  
Überlastschutz



Laserpointer

inklusive  
RML60 Ø152mm  
Black Edition



SD250 mit Vakuum-/Dübelfuß

Anschluss 1 1/4" UNC

Komplettgerät mit	Leistung	Drehzahl	Bohrbereich	Bestellnummer
EDM25	2,5kW, 230V, 50-60Hz	300/520/1700 min <sup>-1</sup>	Ø 20-250 mm	0295 125 9370 SE26

# EDM25 BOHRMOTOR



- Anlaufstrombegrenzer
- Überlastschutz durch **ELC** Electronic Clutch
- Personen-Schutzschalter (PRCD)
- Nass- und Trockenbohren
- LED-Lastanzeige

Technische Daten	EDM25
Spannung	230 V, 50-60 Hz
Leistung	2,5 kW (1,8 kW)
Drehzahl	300/520/1700 min <sup>-1</sup>
Bohrbereich	Ø 20-250 mm
Bohrkronenanschluss	1 ¼" UNC + R ½"
Sicherheit	PRCD
Gewicht	9 kg



# SD250 BOHRSTÄNDER

Leichte, moderne Aluminium Kernbohrständer mit Gleitführung und Bohrereich bis Ø 250 mm, inklusive Motoranbauplatte.

Technische Daten	SD250
max. Bohrdurchmesser	Ø 250 mm
Führungssäule	Aluminium
Hub	600 mm
Winkelverstellung	45° stufenlos
Befestigung	Vakuum-/Dübelfuß
Bohrschlitten	Gleitführung
Abmessungen: (LxBxH)	440 x 310 x 930 mm
Gewicht	10,5 kg
Motoraufnahme	STS-Motorplatte

# GS350

## ROBUSTE BRÜCKENSÄGE FÜR EXAKTE UND LANGE TRENNSCHNITTE! GRANIT - MARMOR - TERRAZZO - FLIESEN

Schnittlänge bis 1.200 mm  
Blatt-Ø 350 mm

- Schwenkbarer Brückenkopf für Gehrungsschnitte und Abkantungen bis 45°
- Kunststoff-Wasserwanne, einfach zu reinigen, kein Rosten, lange Lebensdauer
- Kugelgelagerte Sägekopfführung für einen exakten Schnitt
- Einklappbare Standbeine
- Transporthandgriffe und -räder für einfaches Bewegen und Verladen
- Sauberes Arbeiten durch erweiterten Spritzschutz
- Auflagetisch abnehmbar, dadurch einfach zu reinigen
- Geschützte Kabelführung
- Elektrische Wasserpumpe mit Schnellwechselkupplung
- Speziell konzipierte Wasserdüse für eine optimale Wasserzuführung
- Winkelanschlag



inklusive  
SLF20 Ø350 mm  
Black Edition

Technische Daten	GS350
Motor	Elektromotor, 230V, 50 Hz, IP54
Leistung	2,2 kW
Max. Schnitttiefe	110 mm
Blatt-Ø	350 mm
Bohrung	25,4 mm
Schnittlänge	1.000 mm (1.200 mm)
Drehzahl Schneidwelle	2.800 min <sup>-1</sup>
Gehrungsschnitt	ja
Wasserpumpe	S2, 230V, 50Hz, 55W
Flansch-Ø	90 mm
Transporträder	ja
Schnittgutfisch (LxB)	1.200 x 530 mm
Abmessungen (LxBxH)	1.710 x 700 x 1.360 mm
Gewicht	95 kg
Bestellnummer	0289 350 3000 SE26

# MS400

**MEHR ALS NUR STANDARD! DIE TOP-LÖSUNG  
FÜR IHRE BAUSTELLE!  
EXTRABREITER SCHNEIDTISCH -  
EINFACHER TRANSPORT**



**inklusive  
LC25 Ø400 mm  
Black Edition**

- Großer kugelgelagerter Auflagetisch  
LxB: 600 x 530 mm
- Kunststoff-Wasserwanne, einfach zu reinigen,  
kein Rosten, lange Lebensdauer
- Einklappbare Standbeine
- Elektrische Wasserpumpe - mit Schnellwechsel-  
kupplung
- Speziell konzipierte Wasserdüse für eine opti-  
male Wasserzuführung
- Transporthandgriffe und -räder für einfaches  
Bewegen und Verladen



Technische Daten	MS400
Blatt-Ø	400 mm
Bohrung	25,4
Max. Schnitttiefe	137 mm
Schnittlänge	700 mm / 800 mm
Gehrungsschnitt	ja
Motor	Elektrisch 2,2kW, 230V, 50Hz, IP54
Drehzahl Schneidwelle	2.800 min <sup>-1</sup>
Wasserpumpe	S2, 230 V, 50 Hz, 55 Watt
Flansch-Ø	90 mm
Schnittguttisch (LxB)	600 x 530 mm
Abmessungen (LxBxH)	1.100x720x1.290 mm
Gewicht	66 kg
Bestellnummer	0289 400 1000 SE26

# FS 175-PRO

**SOLIDE BODENSÄGE MIT AV- HANDGRIFFEN  
UND ABSENKUNG ÜBER HANDRAD!  
KOMPAKT - ROBUST - BAUSTELLENGERECHT**

13 PS Honda Benzinmotor

Blatt-Ø 500 mm | 190 mm Schnitttiefe

- Anti-Vibrations Handgriffe, höhenverstellbar für ergonomisches Arbeiten
- Stufenlose Absenkung mittels Handrad
- Schnitttiefenanzeiger
- Schnitt-Richtungsanzeiger für akkuraten Schnitt
- Schutzhaube klappbar, dadurch kann bis gegen eine Kante geschritten werden
- Motor-Drehzahlsteuerung vom Bedienpult
- Stundenzähler
- Transportbügel / Kran-Öse
- 25 Liter Wassertank mit großer Füllöffnung
- Große Hinterräder für mehr Bodenfreiheit
- ohne Diamanttrennscheibe



Stunden-  
zähler



Motor-Drehzahl-  
steuerung



Technische Daten	FS175-PRO
Schnitttiefe	190 mm
Sägeblatt-Ø (max.)	500 mm
Sägeblatt Aufnahme	25,4 mm
Wassertank	25 Liter
Antriebsmotor	Honda GX390
Motorleistung (brutto - netto)	13 PS / 9,5 kW (11,8 PS / 8,7 kW)
Drehzahl Schneidwelle	2.300 min <sup>-1</sup>
Vorschub	Manuell
Schnitttiefeneinstellung	Stufenlos per Handrad
Kraftübertragung	Keilriemen
Vibration	4,5 m/s <sup>2</sup>
Abmessungen (L x B x H)	1.220x520x1.100 mm
Gewicht	130 kg
Bestellnummer	0282 175 6060 SE26

# DIAMANTWERKZEUG - BLACK EDITION

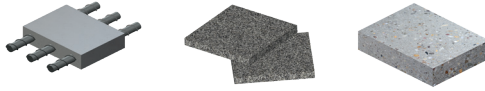
NUR EXKLUSIV ZU DEN JUBILÄUMSMASCHINEN



## TS35 Beton - Lasergeschweißt

LASER\*

- 10 mm Segmenthöhe
- Turbo-Schnellschnittblatt für handgeführte Elektrosägen
- Beton, Stahlbeton



## SLF20 Premium Plus Qualität - Gelötet

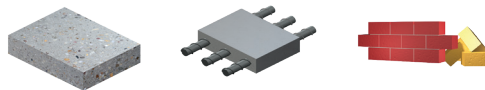
- 10 mm Segmenthöhe
- Hochgeschwindigkeits-Trennscheibe für den professionellen Einsatz auf Brückensägen
- Fliesen, Keramik, Steinzeug, dünne Granite, Marmor
- Hochwertiges Sägeblatt mit Kobalt-Bronze-Belag



## LC25 Universal - Lasergeschweißt

LASER\*

- 10 mm Segmenthöhe
- Universal Diamanttrennscheibe für Steintrennmaschinen
- Schnittfreudig bei guter Standzeit
- Beton, Waschbeton, Ziegel, Klinker, Hartgestein, allgemeine Baumaterialien



## RML60 Beton Standard - Lasergeschweißt

LASER\*

- 12 mm Segmenthöhe
- Schnittfreudig mit guter Standzeit
- Beton, Stahlbeton, Mauerwerk





## **GÖLZ® - Gruppe**

**GÖLZ GmbH**

**Dommersbach 51 | 53940 Hellenthal**

**Telefon +49 2482 12-0 | Fax +49 2482 12-222**

**info@goelz.de | www.goelz.de**

**Österreich**

**Gölz Ges.m.b.H.**

**Samstr. 52 | A-5020 Salzburg**

**Telefon +43 662 438175 | Fax +43 662 430734**

**info@goelz.at | www.goelz.at**

Findet uns unter „golzgroup“

